

外壁タイル浮き調査報告書				作成	20xx年2月18日
対象物件	名称	所在地			
計測日	20xx年2月6日	天候	晴れ		
使用機器					
概要	<p>サーモグラフィ法により建物外壁の表面温度を計測し、その結果からタイルの浮きの箇所を推定する。</p> <p>建物外壁の仕上げモルタルやタイルが剥離すると、その裏面に空気層ができる。密閉された空気層は大きな断熱性を持っているので、仕上げ材が剥離している部分では外壁表面と躯体との間の熱伝達が小さくなる。</p> <p>一般的には、日射が当たったり、外気温が上昇して外壁表面温度が高くなるときには、剥離部の方が健全部より高温となり、壁面に当たる日射が減少したり、外気温が下降して壁面温度が低くなるときには、逆に剥離部の方が低温になる。</p>				

可視画像



南面計測データ

計測壁面可視画像及び熱画像（南側）

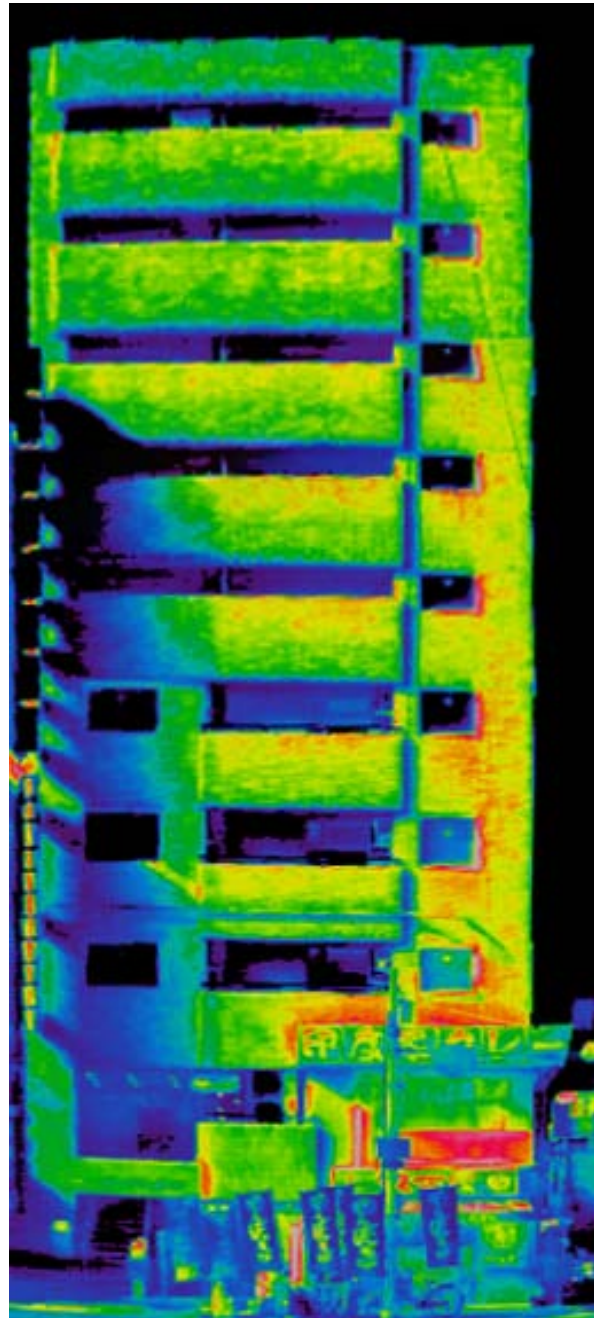
計測壁面浮き図

南面

可視画像



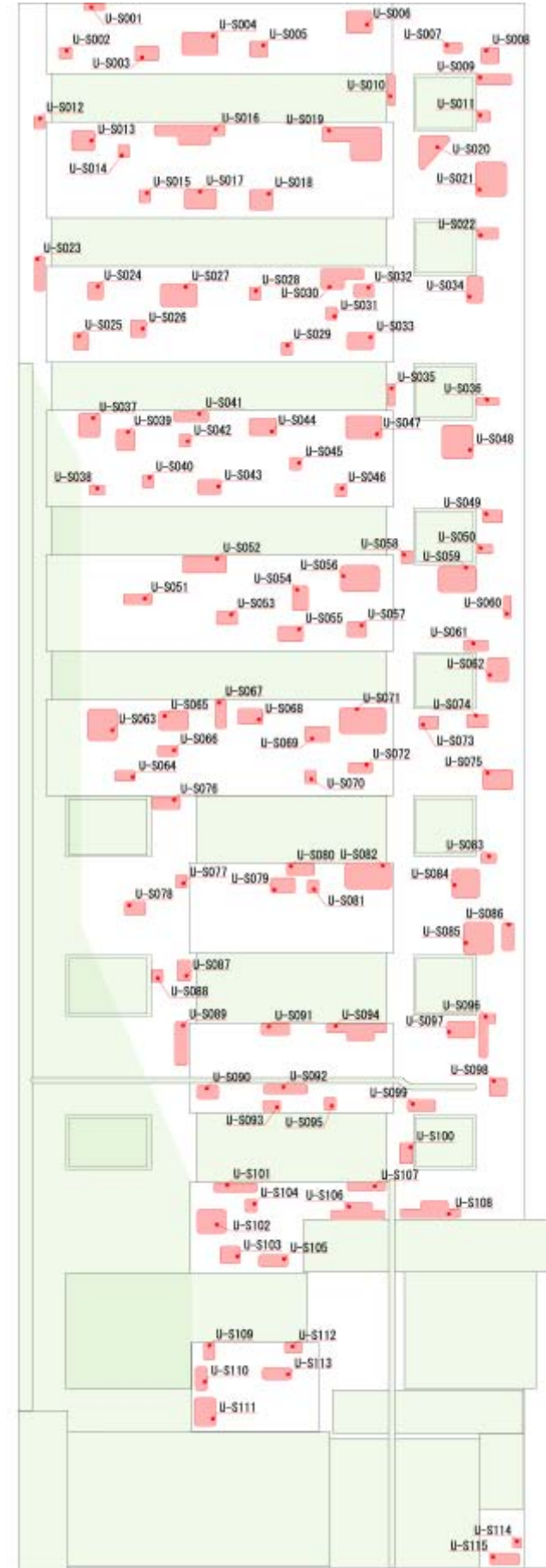
熱画像



南 面

浮き図

浮き面積集計表



記号	面積 (m ²)	記号	面積 (m ²)	記号	面積 (m ²)
U-S001	0.059	U-S051	0.048	U-S101	0.054
U-S002	0.055	U-S052	0.104	U-S102	0.073
U-S003	0.281	U-S053	0.051	U-S103	0.055
U-S004	0.389	U-S054	0.057	U-S104	0.018
U-S005	0.235	U-S055	0.059	U-S105	0.059
U-S006	0.341	U-S056	0.242	U-S106	0.097
U-S007	0.118	U-S057	0.052	U-S107	0.051
U-S008	0.212	U-S058	0.029	U-S108	0.121
U-S009	0.204	U-S059	0.209	U-S109	0.029
U-S010	0.110	U-S060	0.028	U-S110	0.042
U-S011	0.192	U-S061	0.036	U-S111	0.086
U-S012	0.047	U-S062	0.118	U-S112	0.032
U-S013	0.163	U-S063	0.156	U-S113	0.054
U-S014	0.111	U-S064	0.028	U-S114	0.007
U-S015	0.078	U-S065	0.083	U-S115	0.062
U-S016	0.376	U-S066	0.034		
U-S017	0.183	U-S067	0.048		
U-S018	0.104	U-S068	0.060		
U-S019	0.541	U-S069	0.059		
U-S020	0.380	U-S070	0.027		
U-S021	0.339	U-S071	0.221		
U-S022	0.102	U-S072	0.035		
U-S023	0.061	U-S073	0.037		
U-S024	0.079	U-S074	0.049		
U-S025	0.059	U-S075	0.126		
U-S026	0.079	U-S076	0.087		
U-S027	0.263	U-S077	0.027		
U-S028	0.038	U-S078	0.048		
U-S029	0.037	U-S079	0.056		
U-S030	0.135	U-S080	0.068		
U-S031	0.036	U-S081	0.033		
U-S032	0.078	U-S082	0.218		
U-S033	0.119	U-S083	0.021		
U-S034	0.166	U-S084	0.172		
U-S035	0.016	U-S085	0.200		
U-S036	0.031	U-S086	0.095		
U-S037	0.120	U-S087	0.040		
U-S038	0.039	U-S088	0.017		
U-S039	0.097	U-S089	0.119		
U-S040	0.033	U-S090	0.040		
U-S041	0.059	U-S091	0.061		
U-S042	0.048	U-S092	0.070		
U-S043	0.086	U-S093	0.034		
U-S044	0.154	U-S094	0.120		
U-S045	0.033	U-S095	0.025		
U-S046	0.039	U-S096	0.085		
U-S047	0.241	U-S097	0.137		
U-S048	0.244	U-S098	0.066		
U-S049	0.059	U-S099	0.064		
U-S050	0.037	U-S100	0.035		

小計	7.105	小計	3.934	小計	0.840
----	-------	----	-------	----	-------

総合計	11.88	(m²)
------------	--------------	------------------------

■ 浮き部分
■ 解析除外部分